

Ergonomie.

Funktionalität.

Design.

Innovative
Arbeitsplatzsysteme

Natürlich von KARL.



Wir denken **konstruktiv.**

Der Mut zu innovativen Ideen und das Know-how für ihre Umsetzung ist bei KARL fest verwurzelt. Seit über 50 Jahren fertigt KARL technische Arbeitsplatzsysteme und Betriebseinrichtungen der Kategorie „Made in Germany“. 1935 als Handwerksbetrieb gegründet, ist KARL heute europaweit der führende Spezialist für ESD-gerechte Arbeitsplatz- und Logistiksysteme.

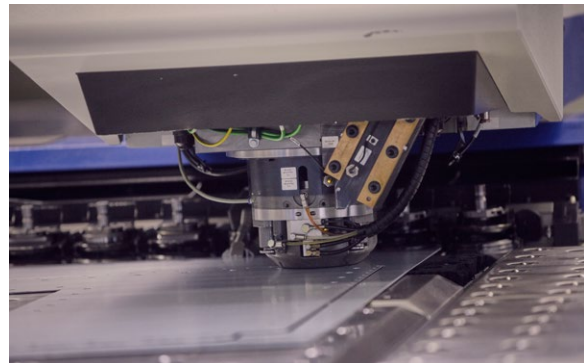
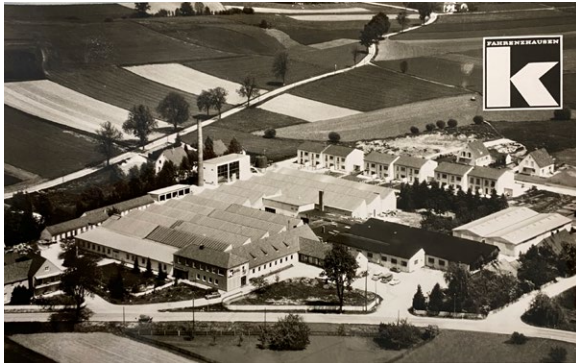
Höchste Qualitätsansprüche, erstklassige Verarbeitung, überzeugende Kombinationsmöglichkeiten und ökonomische Lösungen für die Arbeitsplatzgestaltung sichern den Markenprodukten von KARL seit Jahrzehnten hohe Anerkennung bei unseren Kunden und sind der Schlüssel zu unserem Erfolg. Dabei hat jedes KARL Produkt seinen eigenen Charakter und zeichnet sich durch ideale Ergonomie, ausgereifte Funktionalität und zeitloses Design aus.

Bei der Produktentwicklung haben wir stets die Anwender in Produktion, Montage, Labor, Versand und Logistik oder Entwicklungsabteilung im Blick.

Sie sollen sich an ihrem Arbeitsplatz wohlfühlen und ihn so gestalten, dass er ihren ergonomischen Bedürfnissen entspricht und für den Arbeitsablauf ideale Voraussetzungen bietet.

Auf Kundennähe legen wir besonders großen Wert. Service und Beratung sind für uns bedeutende Aspekte der Zusammenarbeit, um kundenorientierte, konstruktive und technisch hochfunktionale Lösungen unserer Produkte für die spezifischen Anforderungen zu finden und die technologische Weiterentwicklung kontinuierlich zu forcieren.





Fortschritt ist weitergeführte Tradition.

Mit unseren 170 qualifizierten Mitarbeitern denken wir bereits bei der Produktentwicklung und materialgerechten Konstruktion an wichtige Details und setzen ergonomische Aspekte konsequent um.

Dank größter handwerklicher Sorgfalt und moderner Fertigungstechnologie entstehen hochfunktionelle Arbeitsplatzsysteme mit nahezu grenzenlosen Gestaltungsmöglichkeiten, geeignet für jeden Einsatz im technischen Umfeld.

In unserem Unternehmen, das in dritter Generation von der Familie KARL geführt wird, hat neben kontinuierlicher Innovation und technologischer Weiterentwicklung auch Verbundenheit mit Traditionen, Kunden und Mitarbeitern große Bedeutung.

Handwerklich-technisches Know-how lässt so durchdachte, praktische und formvollendete Lösungen entstehen, der herzliche Umgang mit unseren Kunden ist Basis vertrauensvoller Geschäftsbeziehungen.

Mit dieser Philosophie hat sich KARL zu einem europaweit erfolgreichen Hersteller von technischen Arbeitsplätzen, Betriebseinrichtungen und Transfersystemen entwickelt.

Das Arbeitsplatzsystem für höchste Ansprüche.



QUADRO.

QUADRO ist weit mehr als ein Tisch. Als Premiumprodukt von KARL vereint QUADRO hochwertige Verarbeitung, ausgezeichnete Funktionalität und ausgereifte Ergonomie zu einem innovativen Arbeitsplatzsystem.

QUADRO ist flexibel in der Planung, zeitlos im Design und dynamisch im Gebrauch. Ob Einzeltisch, Ecktischkombination oder Tischreihe, das C-Fuß-Gestell sorgt für optimale Beinfreiheit, die modulare Konzeption mit umfangreichen Variationsmöglichkeiten garantiert langlebigen Einsatz und größtmöglichen Handlungsspielraum für Produktivität und Arbeitskomfort.

QUADRO ist bis ins Detail von der Praxis inspiriert und setzt die vielfältigsten Anforderungen aus den Bereichen Montage, Labor, Forschung und Entwicklung, Prüffeld und EDV ideal um.

Geschmackvolle Farbakzente, das prägnante Säulenprofil und abgerundete Kanten sind optisch ansprechende Qualitätsmerkmale und betonen die hohe Wertigkeit von QUADRO.



Klassische Form.
Innovative
Funktionen.



QUADRO twin.

Ob für Labor, Forschung oder Prüffeld, aber auch in Produktion und Montage – als Variation des Klassikers QUADRO bietet QUADRO twin für unterschiedlichste Anwendungen eine zweckmäßige Ausstattung in bewährter KARL Qualität.

Durchdachte Konstruktionsdetails und viele funktionale Extras ermöglichen ein Höchstmaß an Gestaltungsfreiheit.

Mit allen wichtigen Funktionalitäten ausgestattet, bildet dieser Arbeitstisch mit klassischem 4-Fuß-Gestell eine ideale Basis für einen effizienten Arbeitsplatz.

Der funktionale Grundtisch wird durch Ergänzungen aus dem umfangreichen Zubehörprogramm schnell zum komfortablen Allround-Talent, das mit geradlinigem Design, lichtgrauer Grundfarbe und farbigen Gestaltungselementen zeitlose Modernität ausstrahlt.



Individuell.
Funktional.
Effizient.



Sintro.

Vielseitigkeit und Funktionalität kennzeichnen das Arbeitsplatzsystem SINTRO. Mit seinen unzähligen Kombinationsmöglichkeiten bietet SINTRO für jede Anforderung am Montagearbeitsplatz die richtige Lösung. Dabei steht, wie immer, die Ergonomie bei KARL im Vordergrund.

Ausgestattet mit einer stufenlosen Höhenverstellung, wahlweise manuell oder mit Elektromotor, ist SINTRO auch für wechselndes Arbeiten im Stehen oder Sitzen ideal geeignet.

Mit einem umfangreichen Zubehörprogramm vereinfacht SINTRO Arbeitsabläufe und Materialfluss, optimiert Greifwege und entlastet den Nutzer bei wechselnden Belastungen durch eine ergonomisch ausgereifte Arbeitsplatzgestaltung.

Schwenkbaren Anbauteile lassen Werkzeuge und Materialien immer in Griffnähe verweilen. Die Ablagen, welche stufenlos einstellbar sind, ob waagrecht oder mit 15°-Winkel fest einhängbar, gewähren zusätzlichen Stauraum.

Bildschirmarbeitsplatzlösungen mit Hilfe von schwenkbaren Monitorhalterungen sind ebenfalls vorhanden. Das ausgereifte Kabelmanagement lässt die Stromversorgung unsichtbar wirken und verhindert Unfälle. Eine integrierte Stromversorgung, optimierte Beleuchtungskonzepte oder fahrbare Rollcontainer runden das SINTRO Portfolio ab.



Mehr.
Effizienz.
Packen.



Sintro Packen.



In der Industrie sind die Arbeitsplatzsysteme von KARL seit Jahrzehnten bewährt. Das ergonomische Design, die Langlebigkeit und Flexibilität sowie die ausgeklügelte Technik- und Medienintegration schätzen Kunden aus den unterschiedlichsten Branchen. Weltmarktführer und Mittelständler vertrauen auf die große Erfahrung des Familienunternehmens Andreas KARL GmbH & Co. KG aus Fahrenzhausen bei München.

Das neue Arbeitsplatzsystem für Versand und Logistik greift all diese Vorteile nahtlos auf - mit den modernsten ergonomischen Eigenschaften konstruiert und nach Bedarf in ESD-gerechter Ausführung.

Das System ergänzt Wertschöpfungsketten einfach und unkompliziert. Was auf einem KARL Tisch produziert wird, wird dort auch verpackt und versendet. So kommt alles aus einer Hand. Das ist effizient und steigert die Produktivität Ihres Unternehmens nachhaltig.

Basierend auf dem SINTRO-Arbeitsplatzsystem lassen sich die neuen Packtische von KARL flexibel an alle individuellen Bedürfnisse anpassen. Der optionale ESD-Schutz bietet auch Herstellern von hochsensiblen elektronischen Baugruppen zuverlässige Produktionsbedingungen.

Vertrauen Sie den gewohnten Qualitätsmerkmalen von KARL: Modularität, Flexibilität und Stabilität.

Ökonomisch.
Stabil.
Vielseitig.



BASIC.

Modulare Bauweise, Flexibilität und ein konsequentes Preis-Leistungs-Verhältnis zeichnen das Arbeitstischsystem BASIC aus. Charakteristisch für die klare und einfache Formgebung bei BASIC ist der stabile Tischrahmen aus Vierkantstahlrohr. BASIC ist universell einsetzbar und bietet alle Optionen eines modernen Arbeitsplatzes.

Das BASIC Programm überzeugt durch eine große Vielfalt an modularen Ausstattungen und Zubehörkomponenten. 19"-Tischaufbauten für die Integration von Mess- und Prüftechnik am Laborarbeitsplatz gehören ebenso dazu wie Tischanbauelemente für den Einsatz in Produktion und Montage.



Die
flexible.
Materialzuführung.



FIFO-Regale.

Regale für das FIFO-Prinzip (first in - first out), was zuerst zugeführt wird, wird auch zuerst entnommen.

Über geneigte Ablagen, optional ergänzt mit Trennstegen und Röllchenleisten, bewegen sich Behälter selbstständig von der Beschickungsseite zur Entnahmeposition. Materialbereitstellung und wertschöpfende Montage sind voneinander getrennt, gegenseitige Störungen werden vermieden. Durch die verschwendungsarme Gestaltung des Arbeitsplatzes und eine Reduzierung der Kommissionierwege ergibt sich eine erhebliche Zeitersparnis.

Vorhandene Räume optimal und platzsparend nutzen. Die Produktivität wird nach den Prinzipien der Lean Production, der systematischen Produktionsorganisation, signifikant gesteigert.

Chargen und Produktionsserien lassen sich optimal überwachen, das Fehlerrisiko wird durch übersichtliche und kompakte Materialpräsentation verringert. Bei KARL selbstverständlich: Eine ESD-gerechte Ausführung der FIFO-Regale nach IEC 61340-5-1.

Materialbereitstellung nach dem FIFO-Prinzip. Maßgeschneidert für die Anforderungen von Lean Production. Stabile Stahlkonstruktion mit hoher Belastbarkeit. FIFO-Ablagen können höhen-, tiefen- und neigungsvariabel befestigt werden.

Trennstege und Röllchenleisten können schnell und flexibel ergänzt werden. Ideale Abmessungen für den Einsatz von Greifschalen und Euronormbehältern. Durch modulares Baukastensystem schnelle Umrüstung, höchste Flexibilität und vielfältige Erweiterungsmöglichkeiten.



Für
optimale
Produktionsprozesse.



Transfersysteme.

Transfer- und Logistiksysteme von KARL werden für Transport, Montage und Kommissionierung eingesetzt. Unabhängig von der Produktionsstrategie bietet das Baukastensystem beste Voraussetzungen für einen optimalen Materialfluss. Das Einsatzspektrum reicht von geradlinigen Transferstrecken zwischen Einzelarbeitsplätzen bis zu verzweigten Transferanlagen mit übereinanderliegenden Ebenen für manuelle oder automatisierte Produktionsprozesse.

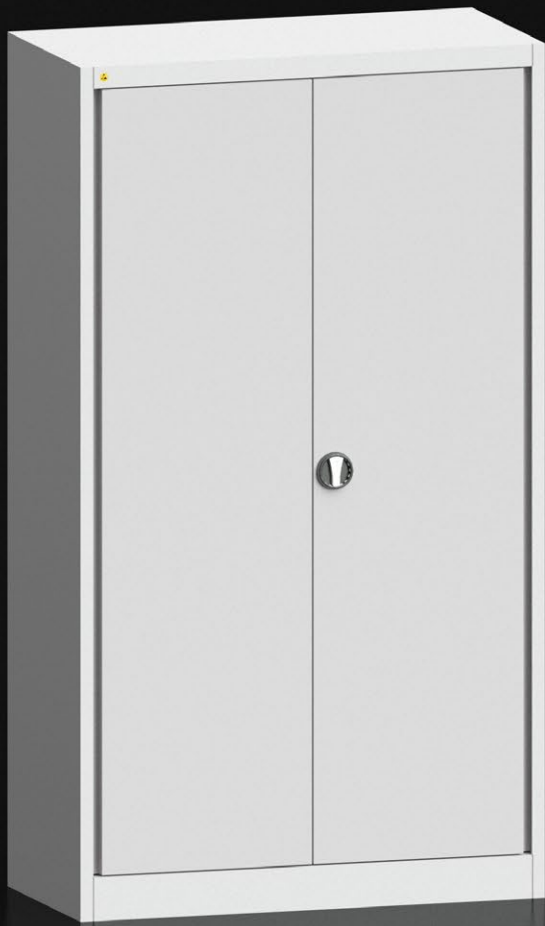
Die Transfersysteme sind leicht zu montieren, zuverlässig und wartungsarm. Die modulare Konzeption bietet größtmögliche Flexibilität und vielfältige Erweiterungsmöglichkeiten.

In Verbindung mit den Arbeitstischsystemen SINTRO oder QUADRO entsteht eine in Konzeption und Design überzeugende Einheit, bei der alle Systemkomponenten aus einer Hand kommen und optimal aufeinander abgestimmt sind.



Transferstrecken mit Ausschleusungen und Werkstückträgerrückführung, ergonomisch gestaltete Arbeitstische mit gepufferter Materialbereitstellung, Durchlaufregale und Transportwagen - alle Komponenten sind konsequent auf die Anforderungen in der Praxis ausgerichtet und bilden eine überzeugende Einheit für einen effektiven Produktionsablauf.

Robust.
Stabil.
Vielseitig.



Schrank- und Regalsysteme.

Schrank- und Regalsysteme von KARL vereinen eine robuste Konstruktion mit einem dezenten Äußeren. Die handwerklich erstklassig verarbeiteten Systeme aus Stahl oder Holz eignen sich so gleichermaßen für technische Arbeitsbereiche und Büros.

Die Schränke und Regale zeichnen sich durch zahlreiche Kombinationsmöglichkeiten aus und werden höchsten Qualitätsansprüchen gerecht.

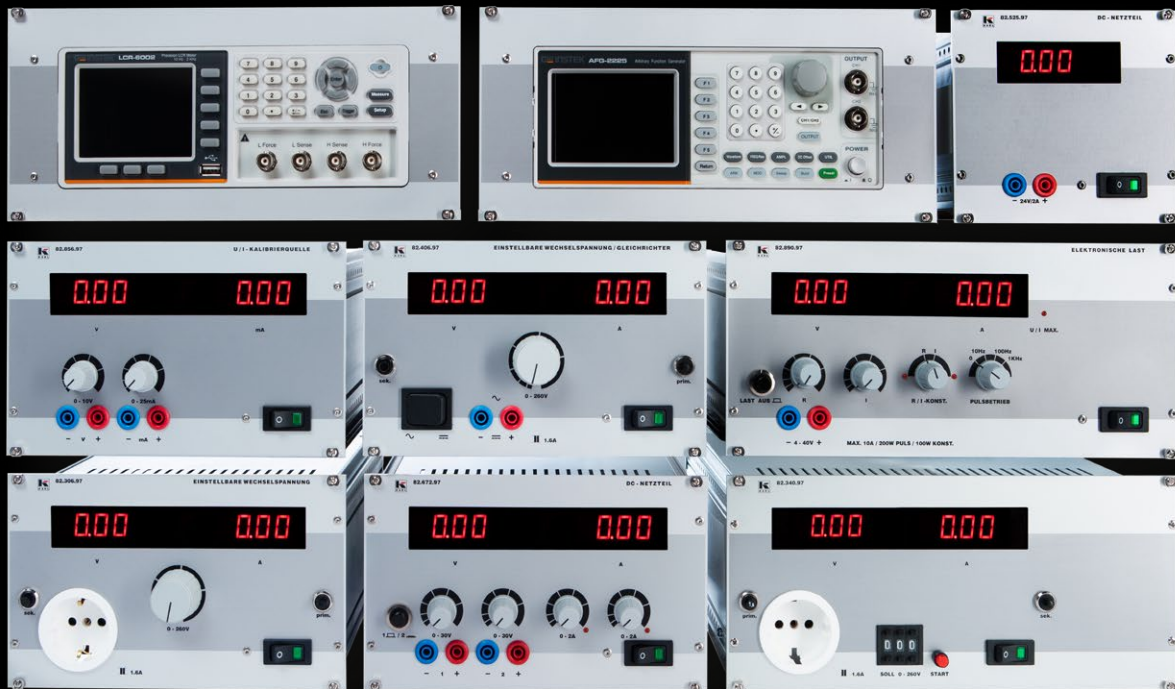
Durch die große Typenvielfalt mit unterschiedlichen Türformen und variablen Fachböden lässt sich in Schrank- und Regalsystemen von KARL alles übersichtlich unterbringen - von Akten bis zum Werkzeug.

Helles, lichtgraues Material und die klare, zurückhaltende Formgebung fügen sich harmonisch in das Arbeitsumfeld ein und bilden in Verbindung mit KARL Arbeitsplatzsystemen eine optische und funktionale Einheit.

ESD-gerechte Konstruktion:
serienmäßig normgerecht
nach IEC 61340-5-1)



Präzise.
Übersichtlich.
Kompakt.



Mess- und Prüftechnik.

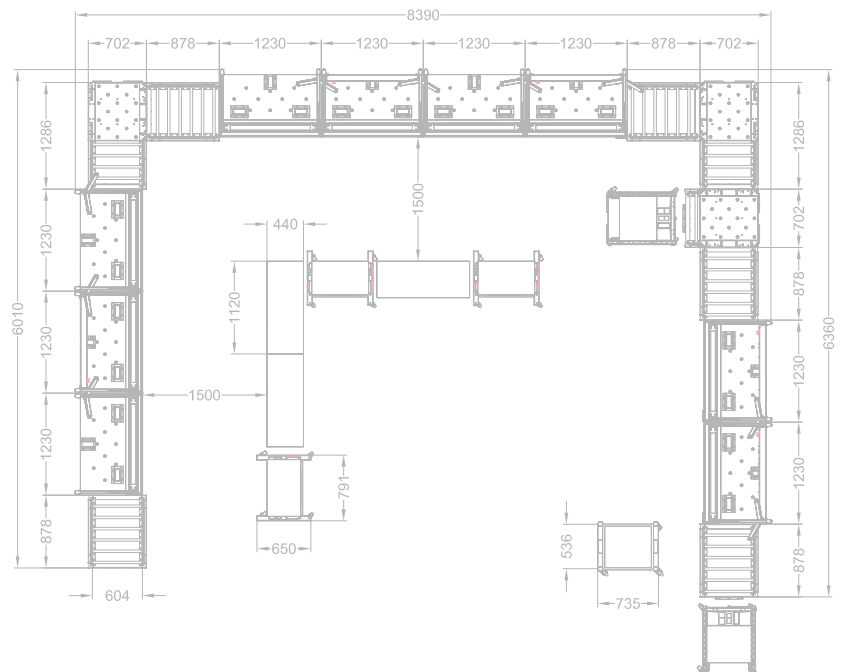
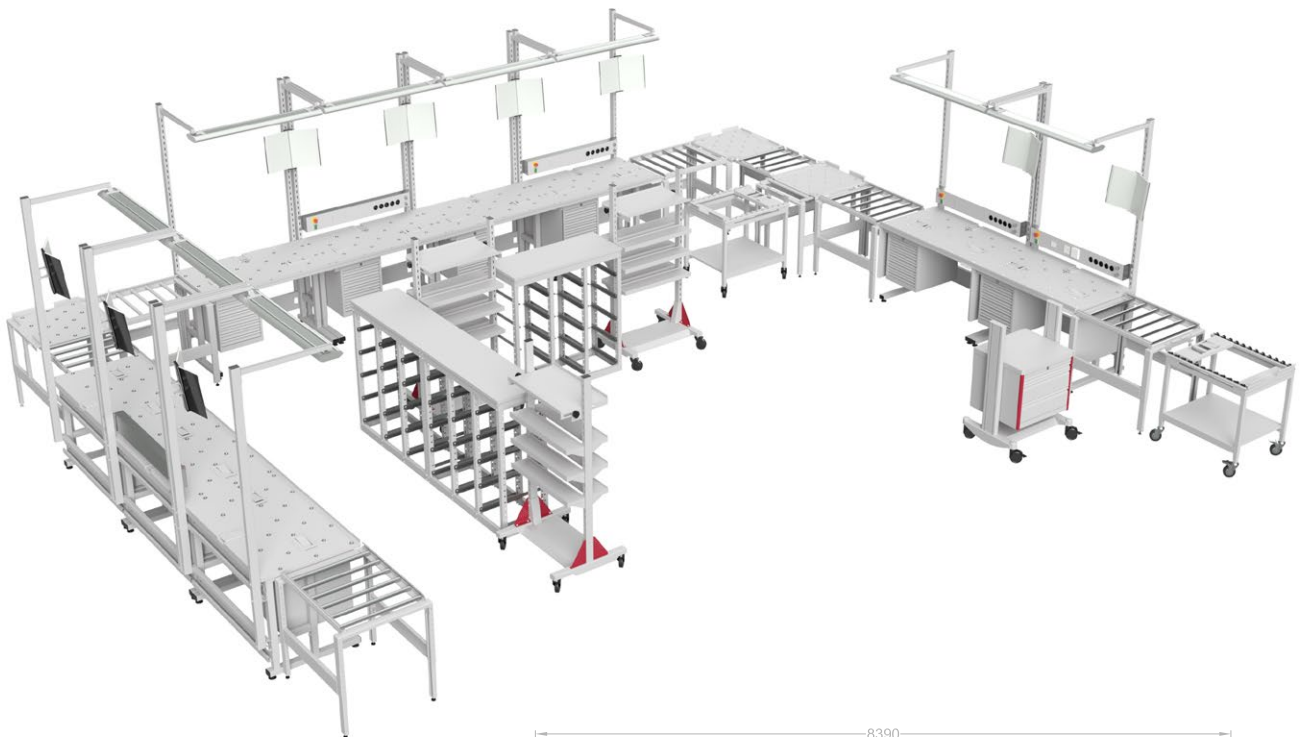
Für integrierte Mess- und Prüftechnik, etwa in Labor oder Prüffeld, bietet KARL kompetente Lösungen. Dabei stehen Funktionalität und Flexibilität im Vordergrund. Durch die konsequente Einhaltung des 19"-Systems nach IEC 297 können die Funktionsmodule und Einbauten kundenspezifisch konfiguriert und positioniert werden. In Kombination mit den Produktlinien QUADRO, QUADRO twin oder BASIC lässt sich Mess- und Prüftechnik optimal am Arbeitsplatz integrieren und bietet dem Benutzer jederzeit den richtigen Überblick.

Sicherheit und Komfort stehen bei der Gestaltung der Frontplatte und bei der einheitlichen Anordnung der Bedienelemente an erster Stelle.

Stabile Mechaniken, solide Materialien und hochwertige Details wie die abriebfeste Beschriftung der Frontplatten garantieren eine lange Lebensdauer und hohe Wertbeständigkeit.



Funktionalität nach Maß.



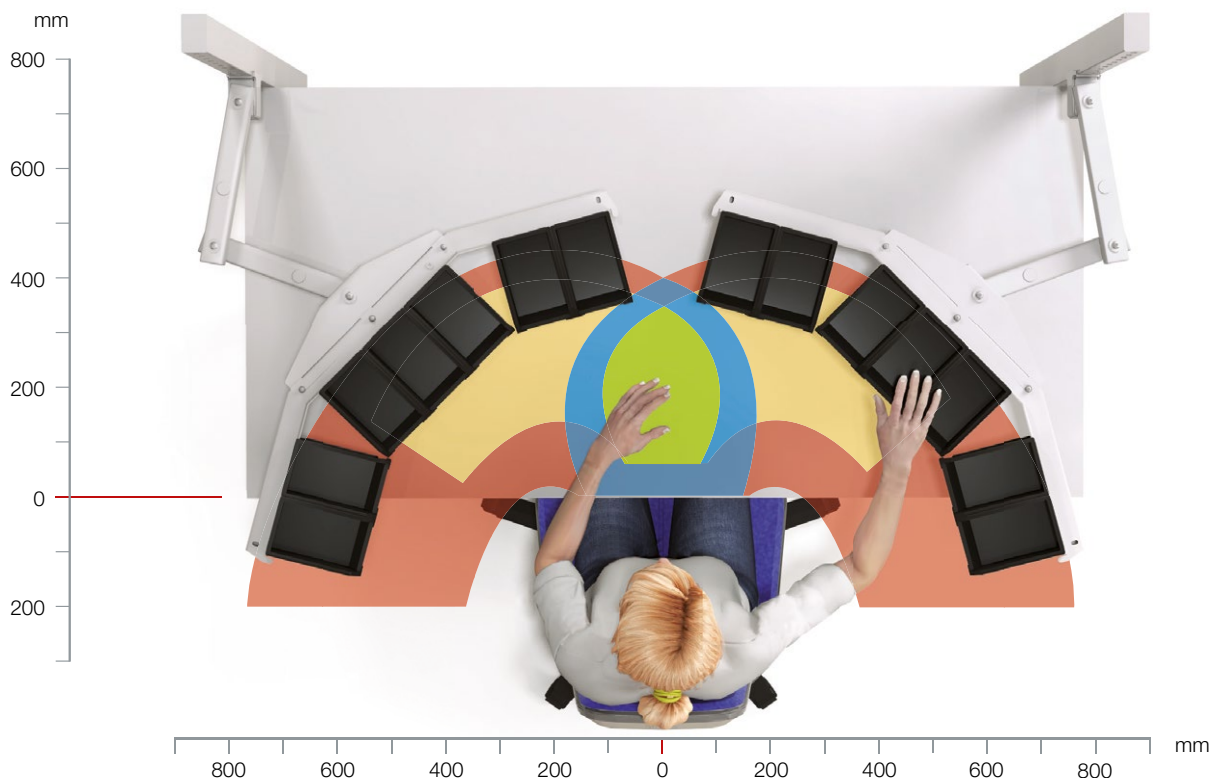
Planung und Service.

Wir verstehen uns als Systemlieferant für moderne Arbeitsplatzgestaltung. Optimale Lösungen setzen eine genaue Analyse der Abläufe voraus. Die intensive Zusammenarbeit und der qualifizierte Dialog mit unseren Kunden ist für KARL die Basis für einen maßgeschneiderten Lösungsvorschlag Ihrer Aufgabenstellung.

Prozessorientierte Anforderungen und die räumlichen Gegebenheiten berücksichtigen wir dabei ebenso wie die individuellen Bedürfnisse des einzelnen Mitarbeiters.

Funktionalität, Ergonomie, Handling und Umsetzung der räumlichen Vorgaben visualisieren wir Ihnen gerne in einer dreidimensionalen Layoutdarstellung.

Mit der qualifizierten Beratung und Fertigung ist bei KARL der Kundenauftrag noch nicht abgeschlossen. KARL Montageteams machen auf Wunsch den Service komplett. Wir bauen sämtliche Systeme termingerecht bei Ihnen auf und unterstützen Sie bei der Inbetriebnahme.



Zone 1:
Arbeitszentrum

Beide Hände arbeiten nahe beieinander – Montageort

Zone 2:
Erweitertes Arbeitszentrum

Beide Hände erreichen alle Punkte dieser Zone

Zone 3:
Einhandzone

Zum Lagern von Teilen und Werkzeugen, die mit einer Hand oft gegriffen werden

Zone 4:
Erweiterte Einhandzone

Äußerste noch nutzbare Zone, beispielsweise für Greifbehälter



Know-how
in Form
gebracht.

Kompetenz.

Vom Laserschneiden bis zur Pulverbeschichtung bringen die Spezialisten bei KARL Stahl und Edelstahl in die richtige Form. Unser technisches Know-how und unsere außergewöhnlich hohe Fertigungstiefe werden deshalb auch außerhalb unserer Kernkompetenz „Arbeitsplatzsysteme“ geschätzt.

So zum Beispiel für Supportgeräte in der Medizintechnik oder für repräsentative, designorientierte Einrichtungen aus Edelstahl.

Gemeinsam mit unserem Systempartner Albatross Projects ist KARL weltweit führender Hersteller von geschirmten Hallen der EMV-Systemtechnik. Nahezu alle Automobilhersteller testen die elektromagnetische Verträglichkeit der Fahrzeuge in abgeschirmten Kabinen, die von KARL konstruiert, produziert und montiert wurden.



Individuelle Lösungen für außergewöhnliche Kunden.

Ob Handy-Fertigung oder Medizintechnik, Elektronik-industrie oder Maschinenbau, Raumfahrttechnik, Fahrzeugherstellung oder Forschungsinstitut - wesentliche Prozesse in namhaften Unternehmen oder wissenschaftlichen Einrichtungen werden auf Arbeitsplatzsystemen von KARL realisiert.

Viele erfolgreiche und hochspezialisierte Unternehmen vertrauen bereits seit Jahrzehnten auf KARL. Qualität kommt eben an und überzeugt auf Dauer.

Die hohe Zufriedenheit unserer Kunden spiegelt sich auch in konstant positiven Lieferantenbewertungen wider und bestätigt, dass wir mit unserem Anspruch an Qualität, Zuverlässigkeit und Kundenorientierung richtig liegen. Deswegen ist uns jedes Lob auch immer Ansporn, in unseren Anstrengungen nicht nachzulassen.

**BMW
GROUP**

SIEMENS

OSRAM

PHILIPS

KIT
Karlsruher Institut für Technologie

Austrian 

 **Lufthansa
Technik**



FUJITSU


Ernst-Abbe-
Fachhochschule Jena

 **SENNHEISER**

 **HARMAN/BECKER
AUTOMOTIVE SYSTEMS**

HÖHNER 

Mahr

HTL
Braunau 

TRUMPF



Waldmann 


Deutsches
Forschungszentrum
für Künstliche
Intelligenz GmbH

 **Fraunhofer
IAO**





Load Cell - Verdrahten KISTLER



Andreas KARL GmbH & Co. KG | Hauptstraße 26 | 85777 Fahrenzhausen | Deutschland
Telefon: +49 8133 17-0 | Telefax: +49 8133 17-11 | E-Mail: info@karl.eu | www.karl.eu